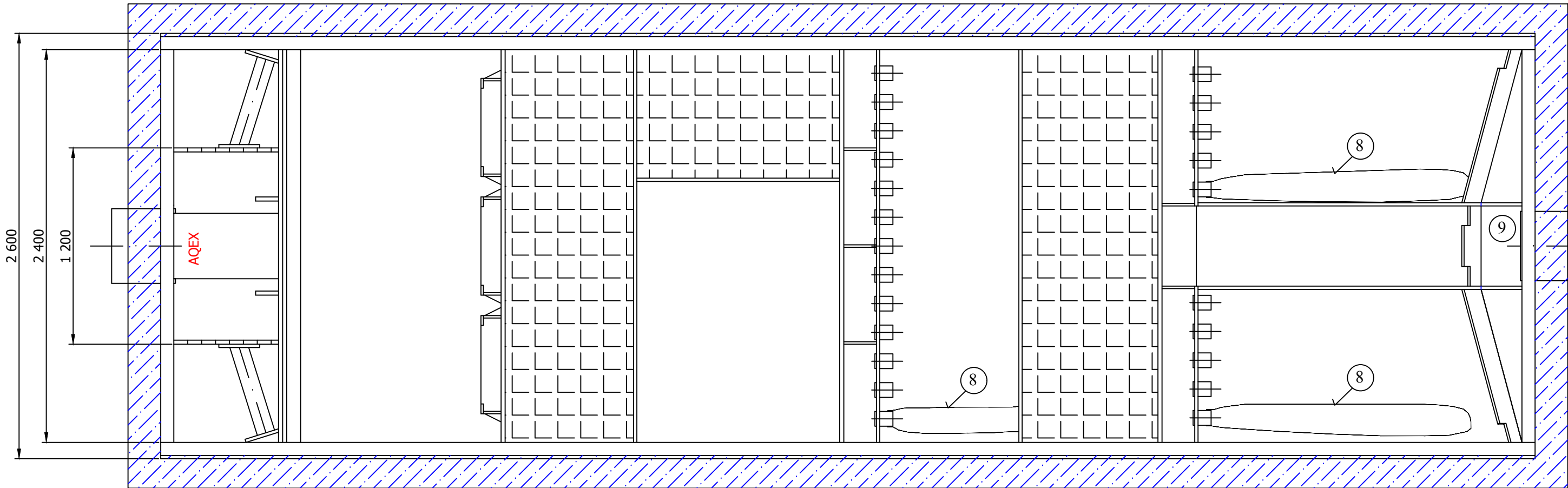
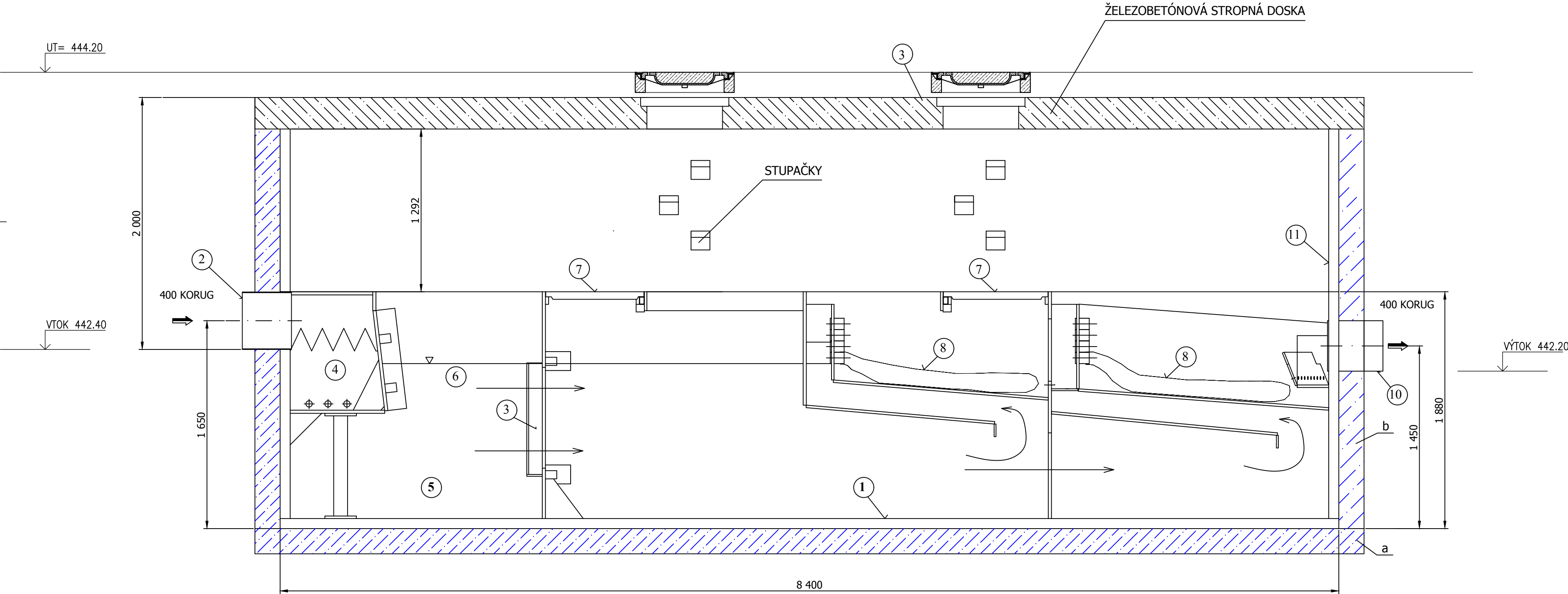


NÁVRH STAVEBNÉHO OSADENIA
LO(S)100 K

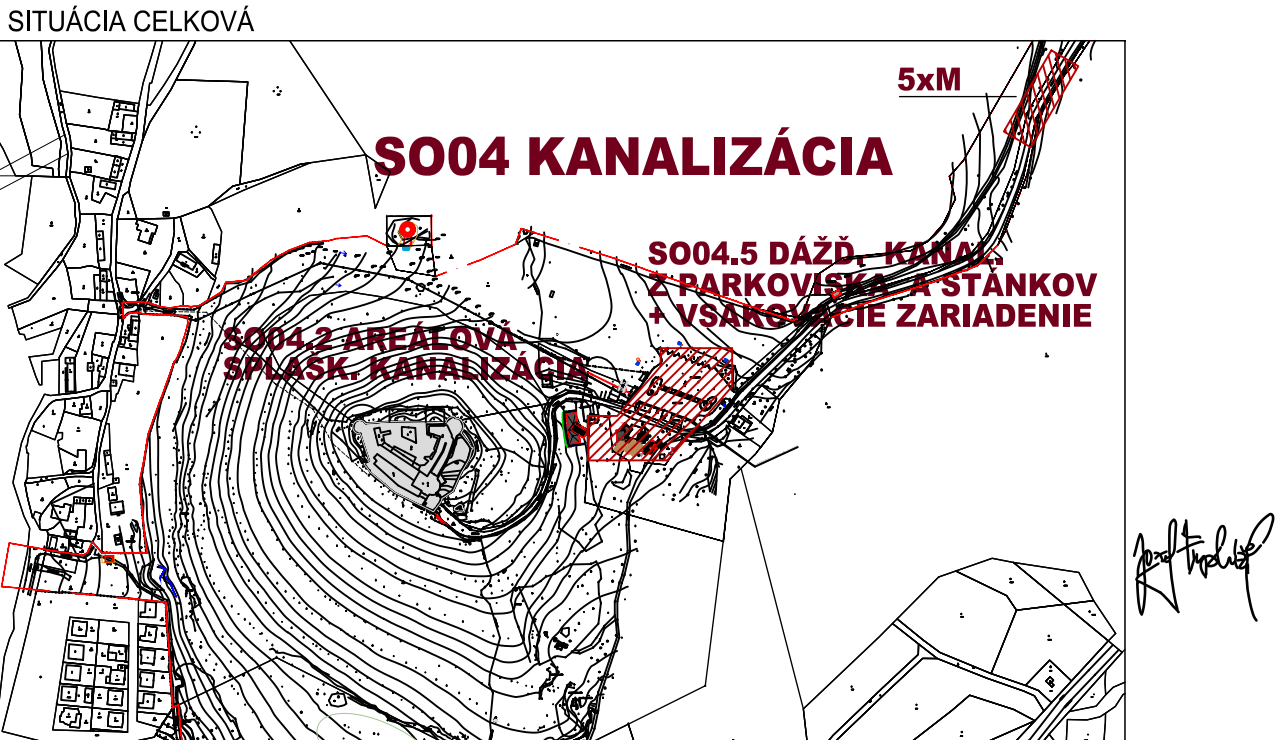


- 1-VAŇA LAPAČA OLEJOV
2-PRÍTOKOVÉ POTRUBIE
3-KOALESCENČNÝ STUPEŇ
4-VTOKOVÝ PRIESTOR
5-SEDIMENTAČNÝ PRIESTOR
6-FLOTAČNÝ PRIESTOR
7-OBSLUŽNÝ PÓROROŠT
8-SORPČNÝ STUPEŇ
9-ODTOKOVÝ PRIESTOR
10-ODTOKOVÉ POTRUBIE
11-PLASTOVÁ NADSTAVBA



a-podkladový betón zosilnený kari rohožou
b-obbetónovanie

S004.5 DAŽĎOVÁ KANALIZÁCIA Z PARKOVISKA
A STÁNKOV + VSAKOVACIE ZARIADENIE

POZNÁMKY
- ODLUČOVAČ ROPNÝCH LÁTOK JE FINÁLNY VÝROBOK DODÁVATEĽA BBAQEX s.r.o. Banská Bystrica
- VSTUPNÉ "KOMINY" SÚ VARIABILNÉ A ICH VÝŠKA BUDE UPRESNENÁ PODĽA HLĚBKÝ VTOKU DO ORL
- ŽELEZOBETÓNOVÚ DOSKU POD ORL DODÁVA STAVBA
- ÚČINNOSŤ ORL JE DO 0,05mg/l NEL
- VSTUPY DO OBJEKTU BUDÚ OPATRENÉ LT POKLOPMI ATYP DN600, D400 S LOGOM HRADU



revízia	obsah	dátum

SÚRADNICOVÝ SYSTÉM S-JTSK		kód projektuKH-17-01-A			
<div>SLOVENSKÉ NÁRODNÉ MÚZEUM SLOVAK NATIONAL MUSEUM</div> <div>STUSVF</div> <div>SLOVENSKÁ TECHNICKÁ UNIVERZITA V BRATISLAVE STAVEBNÁ FAKULTA</div>		časť dokumentácie	E		
		dátum	03/2021		
		stupeň	DRS		
názov projektu	OBNOVA HRADU KRÁŠNA HÓRKA A REVITALIZÁCIA BEZPROSTREDNÉHO OKOLIA HRADU	profesia	12-0 KANALIZÁCIA		
miesto stavby	OBEK KRÁŠNOHORSKÉ PODHRADIE				
číslo parcely	parcely riešeného územia vid' Súhrnná technická správa				
investor, stavebník	SLOVENSKÉ NÁRODNÉ MÚZEUM, VAJANSKÉHO NÁBREŽIE 2, P.O. BOX 13, 810 06 BRATISLAVA				
autor	Ing. arch. R. ERDÉLYI, PhD., Ing. arch. M. KOTRUS, Ing. arch. A. KOTRUSOVÁ, PhD., Ing. M. ŠTEFANIDESOVÁ, Ing. arch. B. VACHOVÁ, PhD., Ing. arch. M. VAŇO				
vypracoval	Ing. JOZEF VYSLŮŽIL				
zodpovedný projektant	Ing. JOZEF VYSLŮŽIL, evidenčné č. 5754-A2 Autorizovaný stavebný inžinier, kategória 1	formát		4 x A4	mierka
obsah výkresu	ORL NA PARKOVISKU	staveb. objekt	SD 04.5	výkres č.	04